

FICHA TÉCNICA

CORREA DE CUERO “CINTURÓN”

ESPECIFICACIÓN TÉCNICA	DESCRIPCIÓN						
MATERIAL							
CORREA							
Composición	100% Cuero de 4mm +/- 0.5mm.						
Tipo / Color	Faja de cuero / Negro.						
Dimensiones	Correa regulable (Medidas según talla).						
Talla	28	30	32	34	36	38	40
Largo	107 cm	112 cm	117 cm	122 cm	127 cm	132 cm	137 cm
Ancho	3.60 cm.						
Espesor	0.45 cm.						
HEBILLA INTERNA							
Composición:	Zamak - 5.						
Tipo / Color	Macho con doble pin / Crudo.						
Dimensiones	En forma general (Detalles ver gráfico).						
Largo	5.70 cm +/- 0.5 mm.						
Ancho	1.26 cm +/- 0.5 mm.						
Alto	1.29 cm +/- 0.5 mm.						
PUNTERA							
Composición	100% Cuero.						
Tipo / Color	Pieza de cuero / Negro.						
Dimensiones	En forma general (Detalles ver gráfico).						
Forma	Troquelado rectangular.						
Largo	12.30 cm +/- 0.5mm.						
Ancho	3.60 cm +/- 0.5mm.						
Espesor	0.24 cm.						

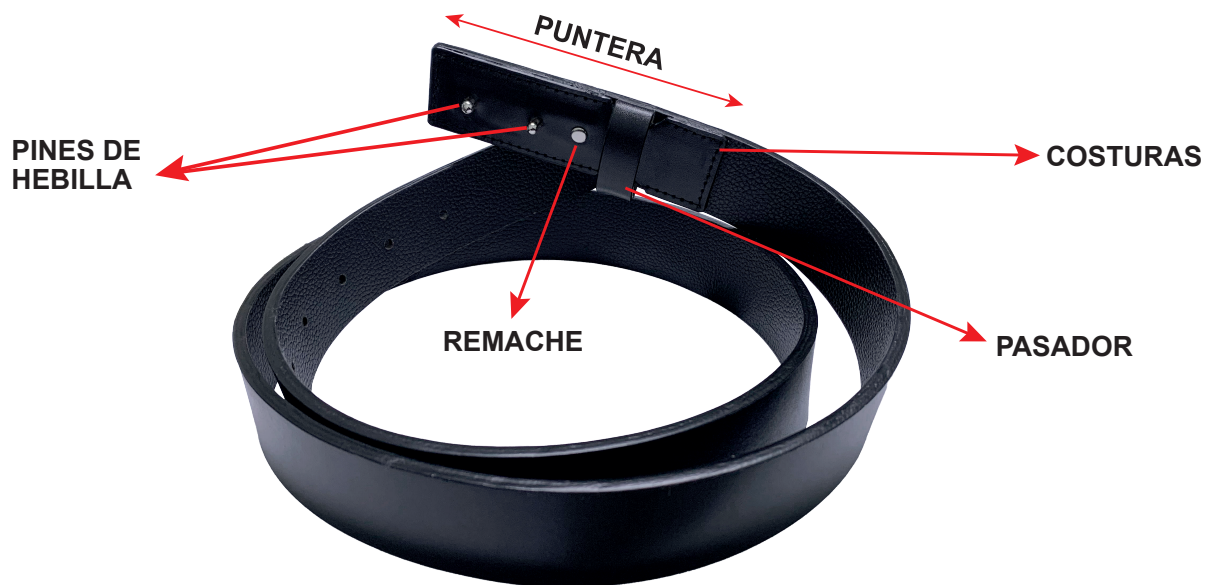
FICHA TÉCNICA

PASADOR	
Composición	100% cuero.
Forma	Rectangular.
Tipo / Color	Tira de cuero / Negro.
Dimensiones	100% cuero.
Largo	11.20 cm +/- 0.5 mm.
Ancho	1.5 cm +/- 0.5 mm.
Espesor	0.35 cm +/- 0.5mm.
ENSAMBLADO	
PEGAMENTO	
Tipo	Pegamento especial de cuero.
Localizado	Puesto de manera interna entre la faja y la puntera.
Función	Sujetado de hebilla con la puntera.
HILO	
Tipo / Color	Hilo Nylon nº12 / Negro
Localizado	Puesto de manera externa en el contorno de puntera.
Función	Asegurar sujetado de puntera y pasador con faja.
REMACHES	
Tipo / Color	Remache genérico nº7 / Color nickel brillante
Localizado	Unión de puntas de pasador y agarre entre puntera y faja.
Función	Sujetado y refuerzo de puntera, faja y pasador.
CONFECCIÓN	
Tipo	Correa recta con hebilla interna de doble pin.
Cuerpo de correa	Faja de cuero recta con huecos para el agarre de hebilla.
Hebilla	Ubicada a un extremo de manera interna entre la faja y la puntera.
Pasador	Ubicado al lado de la hebilla sujetado a su vez con la puntera.

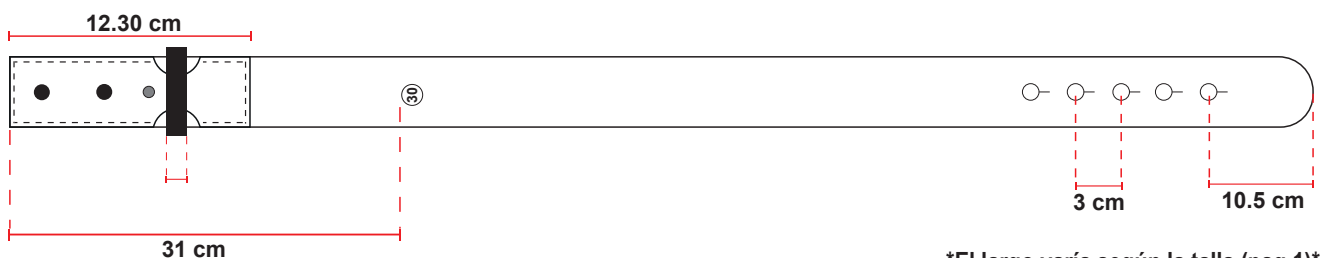
FICHA TÉCNICA

ACABADO	
PINTURA	
Composición	Pintura para borde de cuero.
Tipo / Color	TC_200 Plastix / Negro.
Localizado	Pintado de borde de faja y pasador.
SELLADO	
Composición	Sello al calor.
Tipo	Número de talla.
Diámetro	9 mm +/- 0.5 mm.
Localizado	Debajo de la puntera, antes de mitad de faja.

IMAGEN DE CORREA COMPLETA



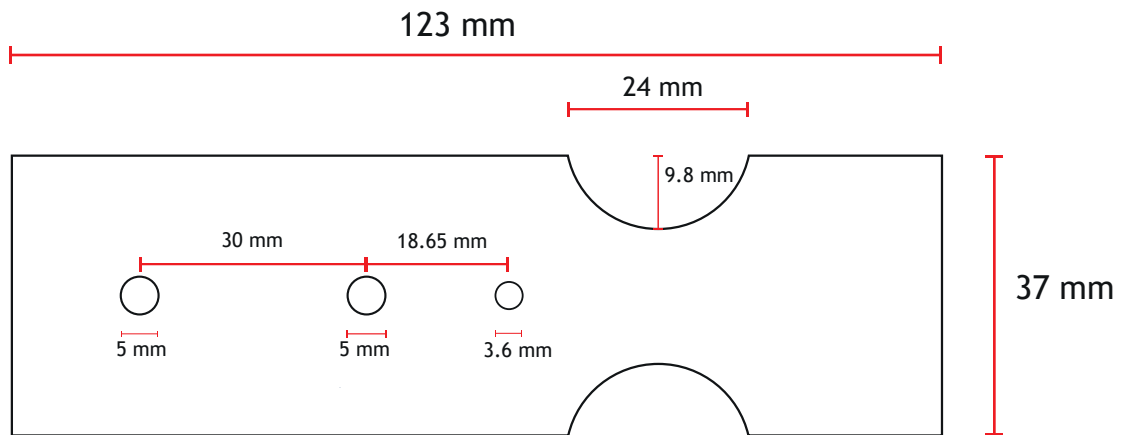
DISEÑO DE CORREA



El largo varía según la talla (pag.1)

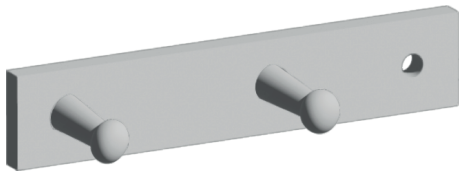
FICHA TÉCNICA

MEDIDAS DE PUNTERA

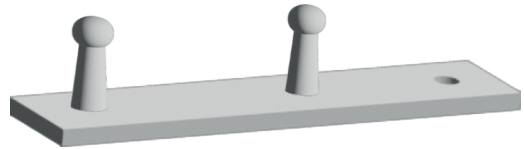


HEBILLA EN DISEÑO 3D

VISTA 3/4

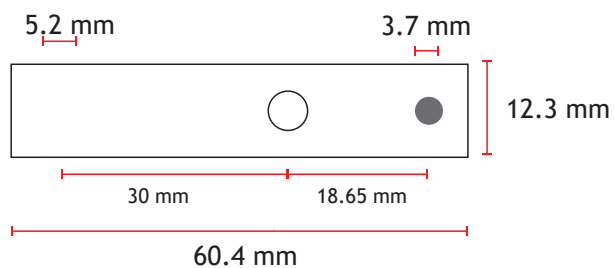


VISTA DE PERFIL



MEDIDAS DE HEBILLA

VISTA SUPERIOR



VISTA DE PERFIL

